



POUR LES FEMMES QUI BÂTISSSENT LE MONDE

CATALOGUE DE VÊTEMENTS DE SÉCURITÉ
POUR FEMMES

CE QUI NE FAIT PAS NE PEUT PAS PROTÉGER.

C'est ce qui a inspiré la création d'une gamme exclusive de vêtements de sécurité haute visibilité pour femmes — plus de 55 produits et plus de 300 UGS signés Pioneer.



LE PROBLÈME

50 % des femmes affirment que leurs EPI **ne leur font pas bien**

43 % les trouvent **inconfortables**

35 % trouvent que le **choix est insuffisant**

58 % portent la **mauvaise taille**

38 % ont recours à des **modifications artisanales risquées**, parfois au détriment de la sécurité

— CSA Group, novembre 2022. "Canadian Women's Experiences with Personal Protective Equipment in the Workplace."

Des EPI mal ajustés, ce n'est pas seulement inconfortable — c'est un risque pour la sécurité, la performance et la confiance au travail.

LA SOLUTION

Conçus pour les femmes

Les vêtements de sécurité haute visibilité pour femmes de Pioneer sont pensés pour offrir une coupe adaptée à la morphologie féminine — pour un meilleur confort, une meilleure couverture et une conformité accrue.

Des vêtements qui travaillent aussi fort qu'elle

Un bon ajustement évite les parties lâches qui pourraient s'accrocher, minimise les risques de chute et assure la liberté de mouvement nécessaire pour faire le travail.



Axés sur la sécurité

Un bon ajustement assure le positionnement optimal des bandes rétro réfléchissantes et élimine les risques liés aux vêtements trop serrés ou trop amples.

Fini les compromis

Plus besoin de ruban adhésif en toile, d'épingles ou de manches roulées. Juste de l'équipement bien conçu — pour elle.

Vestes d'arpenteurs haute visibilité pour femmes

V1011250	6692W	Orange haute visibilité
V1011260	6693W	Jaune/vert haute visibilité

- Polyester croisé 150 D, solide et doux au toucher
- Imperméable, résistante aux déchirures
- Conforme à la norme CSA Z96-22 classe 2 niveau 2
- Conforme aux normes ANSI/ISEA 107-2020 classe 2 type R
- Ruban rétroréfléchissant de haute qualité StarTech® de 10 cm
- Poches à couches multiples et fentes pour stylo sur le devant
- Grande poche inférieure cargo avec œillets
- Poche avec fermeture à glissière dans le dos
- Poches intérieures à fermeture à glissière
- 15 poches en tout
- Côtés en maille respirable
- Coupe pour femmes
- Poche pour téléphone cellulaire et fente d'accès pour anneau en D
- **GAMME DE TAILLES : TP-4TG**



Vestes de sécurité haute visibilité détachables pour femmes

V1023650	486	Orange haute visibilité
V1023660	489	Jaune/vert haute visibilité

- Maille de polyester de 3,5 oz (120 gmc)
- CSA Z96-22 classe 2 niveau 2
- ANSI/ISEA 107-2020 classe 2 type R
- Ruban rétroréfléchissant StarTech® de haute qualité
- Détachable à 5 points
- Pochette pour identification avec porte-stylos
- Fermeture à glissière détachable pleine longueur
- Poches intérieures pour rangement et pour téléphone cellulaire
- Poches inférieures avec rabats
- Courroies d'attache pour radiotéléphone
- Conçu pour les femmes, avec taille effilée et ourlet évasé
- **GAMME DE TAILLES : TP-2TG**



Vestes de sécurité haute visibilité pour femmes

V1021840	139PK	Rose
V1021850	136	Orange haute visibilité
V1021860	139	Jaune/vert haute visibilité
V1021870	139BK	Noir

- Tricot de polyester interlock
- 136/139 — CSA Z96-22 classe 2 niveau 2 et ANSI/ISEA 107-2020 classe 2 type R
- 139BK/139PK — CSA Z96-22 classe 1 niveau 2 et ANSI/ISEA 107-2020 classe 1 type O
- Ruban rétroréfléchissant StarTech® de haute qualité
- Pochette pour identification avec porte-stylos
- Fermeture à glissière pleine longueur
- Poches pour rangement et pour téléphone cellulaire, poches intérieures
- Courroie d'attache pour radiotéléphone
- Conçu pour les femmes, avec taille effilée et ourlet évasé
- **GAMME DE TAILLES : TP-3TG**



Chandails de sécurité en polyester œil de perdrix pour femmes

V1051850 | 6948 | Orange haute visibilité

V1051860 | 6949 | Jaune haute visibilité

FPS 50+ UV

- Polyester à œil de perdrix de première qualité, doux et évacuant l'humidité
- CSA Z96-22 classe 2 niveau 2 et ANSI/ISEA 107-2020 classe 2 type R
- Ruban rétro réfléchissant StarTech® de haute qualité
- Col ras côtelé
- Poche poitrine avec crochet et fermeture à boucle
- Courroie d'attache pour radiotéléphone
- Coupe pour femmes
- 6948 — Protection FPS 50+ UV
- 6949 — Protection FPS 30+ UV
- **GAMME DE TAILLES** : TP-4TG



6948



6949

FPS 30+ UV

Chandails de sécurité à manches longues en polyester œil de perdrix pour femmes

V1052850 | 6968 | Orange haute visibilité

V1052860 | 6969 | Jaune haute visibilité

FPS 50+ UV

- Polyester à œil de perdrix de première qualité, doux et évacuant l'humidité
- CSA Z96-22 classe 2 niveau 2 et ANSI/ISEA 107-2020, classe 3 type R
- Ruban rétro réfléchissant StarTech® de haute qualité
- Col ras côtelé
- Poche poitrine avec crochet et fermeture à boucle
- Courroie d'attache pour radiotéléphone
- Manches longues avec trou pour le pouce sur les manchettes
- Coupe pour femmes
- 6968 — Protection FPS 50+ UV
- 6969 — Protection FPS 30+ UV
- **GAMME DE TAILLES** : TP-4TG



6968



6969

FPS 30+ UV

Chemise de sécurité haute visibilité pour femme

V2121250 | 4441W | Orange

- 100 % coton croisé haute visibilité, 5,9 oz (200 gmc)
- Légère mais durable et douce au toucher
- CSA Z96-22 classe 2 niveau 2
- Fermeture à bouton sur le devant
- 2 poches de poitrine avec bouton de fermeture
- Poche fendue pour stylo du côté gauche
- **GAMME DE TAILLES** : P-4TG



4441W

Pantalons de sécurité haute visibilité pour femmes

V2121350 | 4462W | Orange

V2121380 | 4463W | Bleu marine

- 4462W — 100 % coton croisé haute visibilité, 5,9 oz (200 gmc)
- 4463W — 65 % polyester 35 % mélange coton (195 gmc)
- CSA Z96-22 classe 3, niveau 2 lorsque porté avec un haut haute visibilité avec bandes rétro réfléchissantes sur les bras
- Taille élastique pour un maximum de confort
- Boucle de ceinture, fermeture de braguette à glissière
- 2 poches fendues sur le devant et 2 poches sur les hanches
- Poche cargo avec rabat sur la jambe gauche
- Poche à outils et poche pour règle sur la jambe droite
- Ganse à marteau
- Panneau de genou renforcé avec une double épaisseur
- **GAMME DE TAILLES** : P-4TG



4462W



4463W

Chandails à capuchon de sécurité en molleton haute visibilité pour femmes

V1060850 | 6924W | Orange haute visibilité

V1060860 | 6925W | Jaune haute visibilité

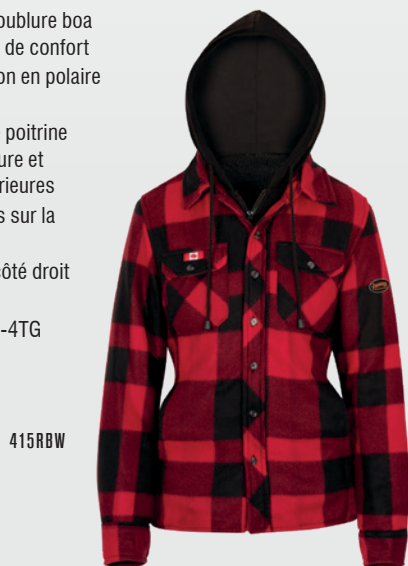
- Molleton de polyester de haute gamme de 10,5 oz (360 gmc)
- CSA Z96-22, classe 2, niveau 2 (devient classe 3 lorsque porté avec un pantalon haute visibilité avec bandes rétro réfléchissantes sur les jambes) et ANSI/ISEA 107-2020, classe 3, type R
- Ruban rétro réfléchissant de haute qualité StarTech® à double piqûre
- Capuchon détachable avec cordelette
- Ourlet et poignets élastiques
- 2 poches fendues sur le devant
- Fermeture frontale à glissière sur toute la longueur
- 2 courroies d'attache pour radiotéléphone
- Coupe pour femmes
- **GAMME DE TAILLES : TP-4TG**



Chandail à capuchon matelassé en molleton pour femme

V3080790 | 415RBW | Plaid à motif rouge-noir

- Faite en polaire avec doublure boa pour plus de chaleur et de confort
- Comporte une capuchon en polaire avec cordon
- Comporte 2 poches de poitrine avec bouton de fermeture et 2 poches latérales inférieures
- Rabat frontal à boutons sur la fermeture à glissière
- 1 poche intérieure du côté droit
- Coupe pour femme
- **GAMME DE TAILLES : TP-4TG**



Chandail à capuche de sécurité ignifuge haute visibilité en coton lourd pour femmes - Fermeture à glissière

V2571450 | 338SFW | Orange vif

V2571470 | 337SFW | Noir



- 100 % coton prérétréci traité ignifuge de 12 oz (400 gmc)
- Étoffe et tous composants répondent à la norme CGSB 155.20-2017 et NFPA 2112-2023 certifié UL
- Répond aux normes ASTM F1506-22, NFPA 70E-2024 et CSA Z462-2024
- 337SFW — CSA Z96-22 classe 1 niveau 2 et classe 1 niveau FR
- 338SFW — CSA Z96-22 classe 2 niveau 2 et classe 2 niveau FR
- ATPV 20 cal/cm² (protection thermique à l'arc)
- Catégorie ARC 2
- Moyenne du degré de protection thermique (TPP) : 15,7 cal/cm²
- Ruban rétro réfléchissant ignifuge StarTech® de haute qualité
- Conçu et coupe pour femmes
- Cousu avec fil intrinsèquement ignifuge
- Fermeture à glissière en laiton, ignifuge et anti-blocage
- Doubles coutures robustes
- 2 poches en biais à l'avant
- Couple ample
- Capuchon amovible conçue pour s'adapter à un casque de protection
- **GAMME DE TAILLES : TP-3TG**



Gants d'appareilleur en cuir de vache lisse pour femmes

V5020200 | 531W | Dos jaune

- Paume d'une pièce
- Élastique extérieur, manchette caoutchoutée
- Coupe pour femme
- À la douzaine ou 6 dz/pqt
- **TAILLE : Unitaille**



Gants d'appareilleur isolant en cuir de vache lisse pour femmes

V5080600 | 536LW | Dos jaune

- Paume d'une pièce
- Doublure légère en molleton
- Élastique à l'extérieur, manchette en polyéthylène
- Coupe pour femme
- À la douzaine ou 6 dz/pqt
- **TAILLE : Unitaille**



Combinaison de sécurité en poly/coton pour femme

V2020450 | 5514W | Orange



- Polyester/coton de 230 gmc
- CSA Z96-22 classe 3 niveau 2
- Ruban rétro réfléchissant StarTech® de haute qualité
- Coupe galbée spécialement conçue pour les femmes
- Fermeture à glissière robuste bidirectionnelle en laiton
- Poignets ajustables à boutons-pression
- 7 poches de rangement : 2 à l'arrière, 2 au niveau de la poitrine, 1 de chaque côté, 1 à outils
- 2 ouvertures d'accès
- Brides d'arrêt sur toutes les poches et sur les points de tension principaux pour une résistance accrue
- Dos avec soufflets d'aisance
- Élastique au dos, de part et d'autre de la ceinture
- Protection FPS 50+ UV
- **GAMME DE TAILLES : P-3TG**

5514W



Dos avec soufflets d'aisance



Poignets ajustables à boutons-pression

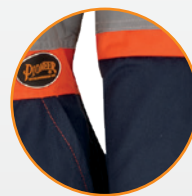
Combinaison de sécurité à 2 couleurs en poly/coton pour femme

V2021450 | 5514WBB | Orange haute visibilité/Bleu marine



- Polyester/coton de 230 gmc
- Conception à 2 couleurs avec bas bleu marine pour dissimuler la saleté et haut orange haute visibilité
- CSA Z96-22 classe 3 niveau 2
- Ruban rétro réfléchissant de haute qualité StarTech® à double piqûre de 5 cm
- Coupe galbée spécialement conçue pour les femmes
- Fermeture à glissière en laiton bidirectionnelle pour usage intense
- Poignets avec boutons-pression ajustables
- 7 poches de rangement : 2 à l'arrière, 2 sur la poitrine, 2 sur le côté, 1 pour outils
- 2 poches traversables
- Poche sur le bras gauche avec fentes pour crayons
- Toutes les poches et tous les points de tension comportent des barrettes de renfort pour une solidité accrue
- Dos avec soufflets d'aisance
- Élastique au dos, de part et d'autre de la ceinture
- Protection FPS 50+ UV
- **GAMME DE TAILLES : TP-3TG**

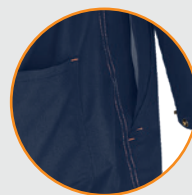
5514WBB



Poignets ajustables à boutons-pression



Ruban rétro réfléchissant de haute qualité StarTech® à double piqûre de 5 cm



Toutes les poches et tous les points de tension comportent des barrettes de renfort pour une solidité accrue

Manteaux de sécurité FR-Tech® haute visibilité ignifuge non-doublé pour femmes

V2548710 | 7787 | Bleu roi

V2548750 | 7785 | Orange haute visibilité



- Ajusté à une coupe féminine
- 88 % coton et 12 % nylon à haute ténacité FR-Tech®, 9 oz (300 gmc)
- Étoffe et tous composants répondent à la norme CGSB 155.20-2017 et NFPA 2112-2023 certifié UL
- Répond aux normes ASTM F1506-22, NFPA 70E-2024 et CSA Z462-2024
- ATPV 13 cal/cm² (protection thermique à l'arc)
- Catégorie ARC 2
- 7785 — Ruban rétroréfléchissant ignifuge StarTech® de 2 po, segmentée et thermocollée
- 7787 — Ruban rétroréfléchissant ignifuge StarTech® de 2 po à performance combinée
- Conforme à la norme EN ISO 11611 classe 1 A1+A2
- Courroies d'attache pour radiotéléphone
- Fermeture à glissière en laiton ignifuge bidirectionnelle
- Poches de rangement : 2 poitrine (avec rabats), 2 inférieures avec fermetures à glissière, 1 grande intérieure pour iPad
- Poignets ajustables
- GAMME DE TAILLES : TP-4TG

7787



7785



Pantalons de sécurité FR-Tech® haute visibilité ignifuge non-doublé pour femmes

V2548510 | 7788 | Bleu roi

V2548550 | 7786 | Orange haute visibilité



- Ajusté à une coupe féminine
- 88 % coton et 12 % nylon à haute ténacité FR-Tech®, 9 oz (300 gmc)
- Étoffe et tous composants répondent à la norme CGSB 155.20-2017 et NFPA 2112-2023 certifié UL
- Répond aux normes ASTM F1506-22, NFPA 70E-2024 et CSA Z462-2024
- ATPV 13 cal/cm² (protection thermique à l'arc)
- Catégorie ARC 2
- Conforme à la norme CSA Z96-22 classe 3 niveau 2 lorsqu'il est porté avec un haut de classe 2 niveau 2
- 7786 — Ruban rétroréfléchissant ignifuge StarTech® de 2 po, segmentée et thermocollée
- 7788 — Ruban rétroréfléchissant ignifuge StarTech® de 2 po à performance combinée
- Conforme à la norme EN ISO 11611 classe 1 A1+A2
- Fermeture à glissière en laiton ignifuge
- Poches : 2 à l'avant, 2 à l'arrière, 2 cargo
- Chevilles ajustables
- GAMME DE TAILLES : 24-36x28, 30-44x30

7788



7786



Combinaisons ignifuges/anti-arc électriques FR-Tech® 88/12 de 7 oz pour femme

V2541150 | 7702W | Orange haute visibilité

V2541110 | 7704W | Bleu Royal



- FR-Tech® 88 % coton de première qualité, mélangé à 12 % nylon haute ténacité, 7 oz (240 gmc)
- Matériaux et ensemble des composants conformes aux normes CGSB 155.20-2017 et NFPA 2112-2023, certifiés UL
- Coupe galbée spécialement conçue pour les femmes
- 7702W — CSA Z96-22 classe 3 niveau 2 et classe 3 niveau ignifuge
- 7704W — CSA Z96-22 classe 1 niveau 2 et classe 1 niveau ignifuge
- Conforme aux normes ASTM F1506-20A, NFPA 70E-2024 et CSA Z462-2024
- ATPV 9,7 cal/cm² (Valeur de protection thermique à l'arc)
- Catégorie ARC 2
- Moyenne du degré de protection thermique (TPP) : 8,4 cal/cm²
- Ruban rétroréfléchissant ignifuge de haute qualité StarTech® à double piqure
- Cousu avec du fil en aramide, intrinsèquement ignifuge
- Qualités ignifugeantes du vêtement garanties durant toute sa durée de vie
- Toutes les poches et tous les points de tension comportent des barrettes de renfort pour une solidité accrue
- Courroie d'attache pour radiotéléphone
- Fermeture à glissière en laiton bidirectionnelle ignifuge
- 7 poches de rangement : 2 à l'arrière, 2 sur la poitrine, 2 sur le côté, 1 pour outils
- 2 poches traversables
- Poignets et chevilles ajustables
- Dos avec soufflets d'aisance
- Élastique au dos, de part et d'autre de la ceinture
- GAMME DE TAILLES : TP-3TG**

7702W



7704W



Poignets et chevilles
ajustables



Dos avec soufflets
d'aisance



Élastique au dos, de part
et d'autre de la ceinture

Combinaison de sécurité routière haute visibilité pour femme

V1071161 | 5999AW | Jaune/vert haute visibilité

- Tricot de polyester
- CSA Z96-22 classe 3 niveau 2 et ANSI/ISEA 107-2020 classe 3 type R
- Ruban rétro réfléchissant StarTech® de haute qualité
- Ruban contrastant de 10 cm, conforme à la configuration de WorkSafeBC/DOT
- Conçu et coupe pour femmes
- Panneaux de ventilation en maille sur les bras et les jambes
- Fermeture en laiton bidirectionnelle
- 2 courroies d'attache pour radiotéléphone
- Fermeture à glissière bidirectionnelle de 71 cm sur les jambes pour ventilation et accès faciles aux chaussures
- Poignets avec boutons-pression ajustables
- 7 poches de rangement : 2 poches arrière, 2 poches de poitrine, 1 poche pour outil
- Ganse à marteau
- 2 poches traversables
- Taille élastique
- **GAMME DE TAILLES** : TP-3TG



5999AW

Salopette de sécurité routière haute visibilité pour femme

V1071460 | 6000W | Jaune/vert haute visibilité

- Tricot de polyester
- CSA Z96-22 classe 2 niveau 2 (devient classe 3 lorsque portée avec un haut CSA classe 2 niveau 2 avec bandes rétro réfléchissantes sur les bras) et ANSI/ISEA 107-2020 classe E type supplémentaire
- Ruban rétro réfléchissant StarTech® de haute qualité
- Conçu et coupe pour femmes
- Ruban contrastant de 10 cm, conforme à la configuration de WorkSafeBC/DOT
- Panneaux de ventilation en maille sur la partie supérieure des jambes
- Fermeture à glissière en laiton bidirectionnelle
- Courroie d'attache pour radiotéléphone
- Fermeture à glissière bidirectionnelle de 71 cm sur les jambes pour ventilation et accès faciles aux chaussures
- 7 poches de rangement : 2 poches arrière, 2 poches de poitrine, 1 poche pour outil
- Ganse à marteau
- 2 poches traversables
- Taille élastique et bretelles
- **GAMME DE TAILLES** : TP-3TG



6000W



Manteau de sécurité routière haute visibilité pour femme

V1071260 | 5999JW | Jaune/vert haute visibilité

- Tricot de polyester
- CSA Z96-22 classe 2 niveau 2 (devient classe 3 lorsque portée avec des pantalons haute visibilité avec bandes rétro réfléchissantes sur les jambes) et ANSI/ISEA 107-2020 classe 3, type R
- Ruban rétro réfléchissant StarTech® de haute qualité
- Conçu et coupe pour femmes
- Ruban contrastant de 4 po, conforme à la configuration de WorkSafeBC/DOT
- Panneaux de ventilation en maille sur la partie supérieure des bras
- Fermeture à glissière en laiton bidirectionnelle
- 2 courroies d'attache pour radiotéléphone
- Poignets avec boutons-pression ajustables
- 5 poches de rangement : 2 poches de poitrine, 2 poches sur le devant, 1 poche pour téléphone cellulaire
- **GAMME DE TAILLES** : TP-3TG



5999JW

Pantalon de sécurité routière haute visibilité pour femme

V1071360 | 5999PW | Jaune/vert haute visibilité

- Tricot de polyester
- CSA Z96-22 classe 3 niveau 2 lorsque portée avec un haut CSA classe 2 niveau 2 avec des bandes rétro réfléchissantes sur les bras
- ANSI/ISEA 107-2020 classe E type supplémentaire
- Ruban rétro réfléchissant StarTech® de haute qualité
- Conçu et coupe pour femmes
- Ruban contrastant de 10 cm, conforme à la configuration de WorkSafeBC/DOT
- Panneaux de ventilation en maille sur les bras et les jambes
- Braguette avec fermeture à glissière en laiton
- Fermeture à glissière bidirectionnelle de 71 cm sur les jambes pour ventilation et accès faciles aux chaussures
- 5 poches de rangement : 2 poches latérales, 2 poches arrière, 1 poche à outil
- Taille élastique avec cordon
- **GAMME DE TAILLES** : TP-3TG



5999PW

Fermeture à glissière bidirectionnelle de 71 cm sur les jambes pour ventilation et accès faciles aux chaussures

Manteaux haute visibilité imperméables en polyester/PU 300D pour femmes

V1081550 | 5626W | Orange haute visibilité

V1081560 | 5628W | Jaune haute visibilité



100 % IMPERMÉABLE

- Polyester oxford 300D 100 % imperméable avec revêtement en PU
- CSA Z96-22 classe 2 niveau 2 (devient classe 3 lorsque porté avec un pantalon haute visibilité avec bandes rétroréfléchissantes sur les jambes)
- ANSI/ISEA 107-2020, classe 3 type R
- Ruban rétroréfléchissant StarTech® de haute qualité
- Coutures collées et scellées thermiquement
- Tissu d'une résistance supérieure aux déchirures et à l'abrasion
- Conçu et coupe pour femmes
- Coupe ample et fente de ventilation dorsale pour être à l'aise en travaillant
- 2 poches inférieures avec rabat
- Fente de ventilation dorsale en demi-maillage
- Fermeture frontale à glissière sur toute la longueur
- Capuchon détachable, se repliant à l'intérieur du col
- Ourlet tombant à l'arrière pour une tenue ergonomique
- **GAMME DE TAILLES : TP-4TG**



5626W



5628W



Capuchon détachable, se repliant à l'intérieur du col

Pantalons haute visibilité imperméables en polyester/PU 300D pour femmes

V1081650 | 5627W | Orange haute visibilité

V1081660 | 5629W | Jaune haute visibilité



100 % IMPERMÉABLE

- Polyester oxford 300D 100 % imperméable avec revêtement en PU
- CSA Z96-22 classe 3, niveau 2 lorsque porté avec un haut de classe 2, niveau 2 avec des bandes rétroréfléchissantes sur les bras
- ANSI/ISEA 107-2020, classe E type supplémentaire
- Ruban rétroréfléchissant StarTech® de haute qualité
- Coutures collées et scellées thermiquement
- Tissu d'une résistance supérieure aux déchirures et à l'abrasion
- Conçu et coupe pour femmes
- Taille élastique pour plus de confort
- Ourlet de jambes équipé de 2 boutons-pression pour bien s'ajuster aux bottes
- **GAMME DE TAILLES : TP-4TG**



5627W



5629W



Ourlet de jambes équipé de 2 boutons-pression pour bien s'ajuster aux bottes



100 % IMPERMÉABLE
ET COUPE-VENT



ASTM F2732

Manteaux 7-en-1 haute visibilité 100 % imperméables pour femmes

V1121150 | 5020W | Orange haute visibilité

V1121151 | 5020BBW | Orange haute visibilité

V1121161 | 5021BBW | Jaune haute visibilité



5020W



5020BBW



5021BBW

- Polyester oxford de 300D enduit de PU et doublure chaude en polyester molletonné de 5,3 oz (180 gmc)
- Conçues exclusivement pour les femmes
- Conformes aux normes CSA Z96-22 classe 2 niveau 2 (si les manches ne sont pas détachées; devient classe 3 lorsque porté avec un pantalon haute visibilité avec bandes rétro réfléchissantes aux jambes) et ANSI/ISEA 107-2020 classe 3 type R
- Ruban rétro réfléchissant de haute qualité StarTech® à double piqûre
- Ruban contrastant de 10 cm, conforme à la configuration de WorkSafeBC/DOT
- 100 % imperméable et résistant au vent
- Coutures à double piqûre collées et scellées thermiquement
- Complément les modèles 5040W, 5040BBW, 5041BBW
- **CARACTÉRISTIQUES EXTÉRIEURES DES MANTEAUX :**
Doublure molletonnée, 2 poches internes, fermetures à glissière latérales de 18 cm pour une plus grande mobilité, poignets coupe-vent, fermeture à glissière pour accès à la broderie, cordelette de taille avec barillets, capuche détachable avec boutons-pression, 2 grandes poches cargo sur le devant, fermeture frontale à glissière sur toute la longueur avec patte coupe-vent à pression
- **CARACTÉRISTIQUES DES MANTEAUX INTÉRIEURES :**
Doublure molletonnée, manches détachables, col confort, 2 grandes poches cargo sur le devant, 2 poches intérieures, retournables du côté noir
- **7 UTILISATIONS POSSIBLES :**
 - Manteau extérieure seule
 - Manteau extérieure avec veste intérieure
 - Manteau extérieure avec veste intérieure sans manches
 - Manteau intérieure seule
 - Manteau intérieure sans manches
 - Manteau intérieure retournée
 - Manteau intérieure retournée sans manches
- **GAMME DE TAILLES :** TP-4TG



Salopettes haute visibilité 100 % imperméables pour femmes

V1121650	5040W	Orange haute visibilité
V1121651	5040BBW	Orange haute visibilité
V1121661	5041BBW	Jaune haute visibilité



100 % IMPERMÉABLE
ET COUPE-VENT



- Polyester oxford de 300D enduit de PU et doublure chaude en polyester molletonné de 5,3 oz (180 gmc)
- Conçues exclusivement pour les femmes
- Conformes aux normes CSA Z96-22 classe 2 niveau 2 (devient classe 3 si portée avec un haut conforme à la norme CSA classe 2 niveau 2 avec bandes rétro réfléchissantes sur les bras) et ANSI/ISEA 107-2020 classe E type supplémentaire
- Ruban rétro réfléchissant de haute qualité StarTech® à double piqûre
- Ruban contrastant de 10 cm, conforme à la configuration de WorkSafeBC/DOT
- 100 % imperméable et résistant au vent
- Coutures à double piqûre collées et scellées thermiquement
- Accès aux chaussures de 51 cm
- Fermetures à glissière bidirectionnelles sur les jambes avec revers coupe-vent à boutons-pression
- Taille élastique
- 2 poches cargo fendues sur le devant
- Ganses à marteau
- Fermeture à glissière bidirectionnelle avec plaque coupe-vent en laiton à boutons-pression
- Bretelles élastiques ajustables de première qualité avec attaches à dégagement rapide
- Poche de poitrine intérieure scellée avec fente pour crayon
- Poche de poitrine extérieure avec rabat
- Complément les modèles 7-en-1 5020W, 5020BBW, 5021BBW
- **GAMME DE TAILLES : TP-4TG**



Fermeture à glissière bidirectionnelle avec plaque coupe-vent en laiton à boutons-pression



Accès aux chaussures de 51 cm



Bretelles élastiques ajustables de première qualité avec attaches à dégagement rapide

Manteaux de sécurité en coton matelassé ignifuges pour femmes

V2561210 | 5523W | Bleu roi

V2561250 | 5533W | Orange haute visibilité

- FR-Tech® 88 % coton de première qualité mélangé à 12 % de nylon haute ténacité, 10 oz, 340 gmc
- Isolant en mélange de polyester modacrylique ignifuge de 6,5 oz (220 gmc)
- Doublure : 100 % coton ignifuge
- Conçu exclusivement pour les femmes
- Matériaux et ensemble des composants conformes aux normes CGSB 155.20-2017 et NFPA 2112-2023, certifiés UL
- Répond aux normes ASTM F1506-20A, NFPA 70E-2024 et CSA Z462-2024
- 5523W — CSA Z96-22 classe 1 niveau 2 et classe 1 niveau FR
- 5533W — CSA Z96-22 classe 2 niveau 2 et classe 2 niveau FR
- ATPV 58 cal/cm² (protection thermique à l'arc)
- Catégorie ARC 4
- Moyenne du degré de protection thermique (TPP) : 14,9 cal/cm²
- Cousu avec fil intrinsèquement ignifuge
- Tous les composants métalliques sont couverts afin d'éliminer le risque d'arc électrique
- Ruban rétro réfléchissant ignifuge de haute qualité StarTech® à double piqure
- Doubles coutures robustes
- Courroie d'attache pour radiotéléphone
- Fermeture à glissière en laiton, ignifuge et anti-blocage
- Chaque-mains en molleton
- Soufflets d'aisance aux aisselles pour une mobilité accrue
- 5 poches de rangement : 2 sur la poitrine, 2 à l'inférieure, 1 à l'intérieur
- Dos avec soufflets d'aisance, taille ajustable et poignets coupe-vent en aramide
- GAMME DE TAILLES : TP-3TG**

5523W



FR-TECH®
ARC GARD® ARC 4 ATPV 58



5533W



Chaque-mains
en molleton



Doubles coutures
robustes



poignets coupe-vent
en aramide

Salopettes de sécurité en coton matelassé ignifuges pour femmes

V2561311 | 5524AW | Bleu roi

V2561351 | 5534AW | Orange haute visibilité

- FR-Tech® 88 % coton de première qualité mélangé à 12 % de nylon haute ténacité, 10 oz (340 gmc)
- Isolant en ignifuge en viscose modacrylique de 5,3 oz (180 gmc)
- Doublure : 100 % coton ignifuge
- Conçu exclusivement pour les femmes
- 5524AW — CSA Z96-22 classe 1 niveau 2 et classe 1 niveau FR
- 5534AW — CSA Z96-22 classe 2 niveau 2 et classe 2 niveau FR
- Matériaux et ensemble des composants conformes aux normes CGSB 155.20-2017 et NFPA 2112-2023, certifiés UL
- Cousu avec fil intrinsèquement ignifuge
- Tous les composants métalliques sont couverts afin d'éliminer le risque d'arc électrique
- Répond aux normes ASTM F1506-20A, NFPA 70E-2024 et CSA Z462-2024
- ATPV 58 cal/cm² (protection thermique à l'arc)
- Catégorie ARC 4
- Moyenne du degré de protection thermique (TPP) : 14,9 cal/cm²
- Ruban rétroréfléchissant ignifuge StarTech® de haute qualité
- Doubles coutures robustes
- Courroie d'attache pour radiotéléphone
- Fermeture à glissière unidirectionnelle en laiton, ignifuge et anti-blocage, avec rabat-tempête
- 7 poches de rangement : 2 à l'arrière, 2 au niveau de la poitrine, 1 de chaque côté, 1 à outils
- Bretelles élastiques ajustables et taille élastique
- Fermeture à glissière 3/4 le long de chaque jambe, avec boutons-pression de chaque côté
- Ganse à marteau
- GAMME DE TAILLES : P-3TG**



FR-TECH®
ARC GARD® ARC 4 ATPV 58



Fermeture à glissière unidirectionnelle en laiton, ignifuge et anti-blocage, avec rabat-tempête



Doubles coutures robustes

Capuchons pour manteaux de sécurité en coton matelassé ignifuges pour femmes

V2562140 | 523AW | Bleu roi

V2562150 | 524W | Orange haute visibilité

- FR-Tech® 88 % coton de première qualité mélangé à 12 % de nylon haute ténacité, 10 oz (340 gmc)
- Isolant en : mélange de viscose modacrylique
- Doublure : 100 % coton ignifuge
- Conçu exclusivement pour les femmes
- Matériaux et ensemble des composants conformes aux normes CGSB 155.20-2017 et NFPA 2112-2023, certifiés UL
- Cousu avec fil intrinsèquement ignifuge
- Tous les composants métalliques sont couverts afin d'éliminer le risque d'arc électrique
- Répond aux normes ASTM F1506-20A, NFPA 70E-2024 et CSA Z462-2024
- ATPV 58 cal/cm² (protection thermique à l'arc)
- Catégorie ARC 4
- Moyenne du degré de protection thermique (TPP) : 14.9 cal/cm²
- Doubles coutures robustes
- Cordelière de serrage ignifuge avec serre-cordon
- Fermeture auto-agrippante
- Bouton-pression métallique dissimulé
- S'attache aux manteaux ainsi qu'aux combinaisons
- TAILLE : Unitaille**



FR-TECH®
ARC GARD® ARC 4 ATPV 58



Cordelière de serrage ignifuge avec serre-cordon