

T2 2026 Promotion

Serre-joints de robustesse supérieure tout en acier, série STB

- Il comprend un rail profilé classique un mandrin durci (avec une tête hexagonale de 19 mm) et une capacité de serrage jusqu'à 36 po.
- Comprend : profil de rail standard, coussinet standard de pivot qui est coincé au serre-joint.
- Fabriqué en Allemagne.



Numéro de produit	Capacité de serrage	Profondeur de gorge	Pression de serrage	Poids approx.	PDSF
	po	po	lb	lb	
STB-12	12	7	4880	12.20	\$277.50
STB-18	18	7	4880	14.70	\$308.90
STB-24	24	7	4880	16.00	\$340.30
STB-36	36	7	4880	20.60	\$370.20

Serre-joints classix^{MD} GSH à barre levier tout en acier

- Sécuritaire – non affecté par les vibrations.
- Robuste – grande force de serrage.
- Déclenchement à gâchette antiglissement.
- Profil de rail classique.



Numéro de produit	Capacité de serrage	Profondeur de gorge	Pression de serrage	Poids approx.	PDSF
	po	po	lb	lb	
GSH12	4	2 3/8	400	1.10	\$80.20
GSH20	8	4	600	2.50	\$95.45
GSH30	12	5 1/2	1110	5.00	\$121.05
GSH50	20	4 3/4	1110	6.25	\$134.50

Serre-joint à barre GearKlamp^{MD}, série GK

- Le premier de son genre à offrir une solution de serrage unique pour les mises en place difficiles dans les espaces restreints.
- Il y a un bouton de réglage rapide sur le bras pour des mouvements plus amples de la mâchoire.
- Une fois la mâchoire en position, la poignée « autour du rail » se tourne dans le sens des aiguilles d'une montre pour serrer.
- Pour desserrer, tourner dans le sens contraire des aiguilles d'une montre.



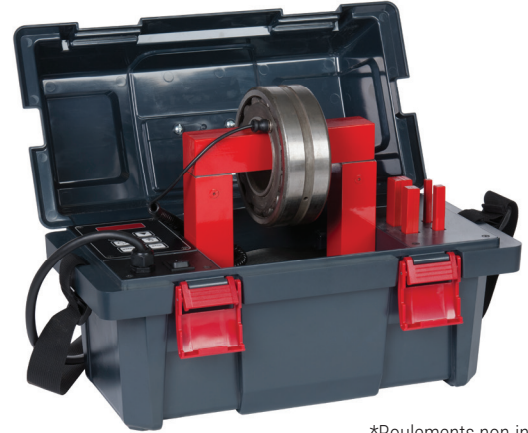
Numéro de produit	Capacité de serrage	Profondeur de gorge	Pression de serrage	Poids approx.	PDSF
	po	po	lb	lb	
GK15	6	2 3/8	450	1.36	\$34.70
GK30	12	2 3/8	450	1.60	\$37.00
GK45	18	2 3/8	450	1.85	\$41.85
GK60	24	2 3/8	450	2.09	\$42.70

T2 2026 Promotion

Contrôle numérique et portable de la température, certifié PV2412

- Ce chauffe-paliers portatif et léger peut se déplacer dans toute votre installation.
- Les barres transversales, les gants résistants à la chaleur, la sonde de température magnétique, la gelée de pétrole et le manuel d'utilisation sont tous inclus.
- Un clavier et des commandes faciles à utiliser facilitent l'utilisation.
- Vendu avec 5 barres transversales : ¼ po, ⅜ po, 9/16 po, 13/16 po, 1 9/16 po.

PDSF
4601⁰⁰



*Roulements non-inclus

Numéro de produit	Volt / Ampères	Poids total ± livres bearings	Diamètre minimum intérieur	Diamètre total extérieur	Largeur totale	Largeur totale en chauffe horizontale	Axes de fixation	Contrôle de la température portée maximale	Réglage du temps portée maximale	Poids approx. sans barres trasversales
		lb	po	A	B	C	D			
PV2412	120 / 13	44	⅜	9 ½	4 ¾	–	1 ⅝	302	0-30	47.00

Serre-joint de mise à la terre en fonte malléable

- Un serre-joint à barre à prise rapide qui peut également servir de raccordement de mise à la terre pour un travail polyvalent dans toutes les applications.
- Le modèle TP-1K est doté d'un coussinet standard et d'un trou de raccordement de mise à la terre de 10,5 mm dans la mâchoire fixe.



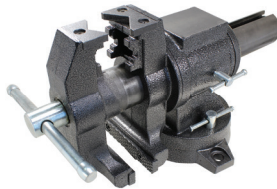
Numéro de produit	Capacité de serrage	Profondeur de gorge	Ampère	Poids approx.	PDSF
	po	po		lb	
TP-1K	6	3 ⅞	400	1.65	\$28.95



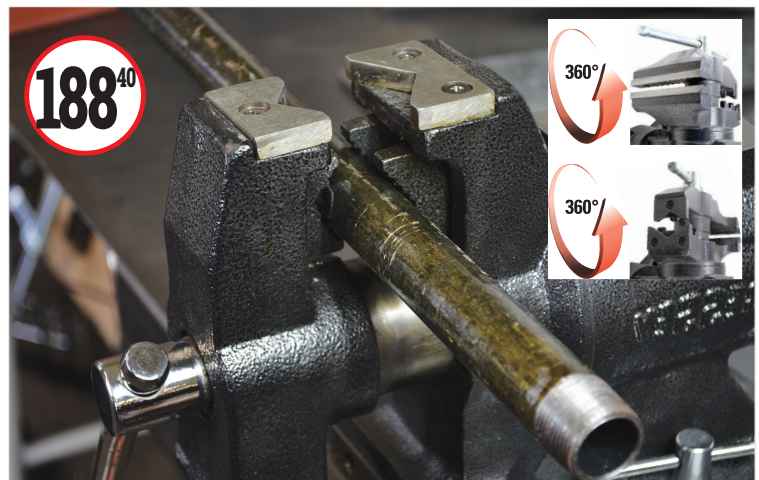
28⁹⁵

Étau tout usage (étau rotatif d'établi pour tuyau)

- Il suffit de fixer cet étau à la surface de votre banc avec des boulons et serrer votre pièce en place avec les mâchoires robustes.
- La base pivote à 360°.
- Avec 3 trous d'installation et 2 verrous.
- Les tuyaux ne posent aucun problème avec les mâchoires dentelées qui tournent à 360°.
- Fabriqué avec un corps en fonte ductile pour une durabilité.
- Enclume intégrée.



Numéro de produit	Largeur de mâchoire	Ouverture de mâchoire	Profondeur de gorge	Capacité de tuyau	Poids approx.	PDSF
	po	po	po	po	lb	
BV-MPV5	5	5	2 ¾	2	29	\$188.40



188⁴⁰

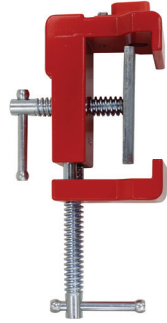
360°

360°

T2 2026 Promotion

Serre-joints pour armoire avec cadre, BES8511-CB

- Ce serre-joint est conçu pour combiner les multiples étapes de l'installation d'une armoire avec cadre.
- Installation en un seul processus simple. Il fonctionne sur des montants jusqu'à 1 ¼ po (3,18cm) d'épaisseur (chaque).
- Ce guide bascule de façon à pouvoir insérer les vis pour relier les armoires sans retirer l'outil.



Numéro de produit	Capacité de serrage	Profondeur de gorge	Largeur mâchoire	Pression de serrage	Poids approx.	PDSF
	po	po	po	lb	lb	
BES8511-CB	4	1 ¼	4 ½	300-600	3.25	\$39.15

Outil pour sceller les joints pour surface solide

- Les ventouses jumelées se fixent solidement à toute surface lisse non poreuse comme le granite, le marbre ou le verre.
- Les clés de nivellement assurent un joint de surface lisse, réduit le meulage, ponçage et finition.



Numéro de produit	Capacité de serrage	Diamètre des ventouses	Pression de serrage	Poids approx.	PDSF
	po	po	lb	lb	
PS55	2 ½	4 ¾	48	3.80	\$302.00

Outil large pour sceller les joints pour surface solide

- Les ventouses jumelées se fixent solidement à toute surface lisse non poreuse comme le granite, le marbre ou le verre.
- La poignée composite 2K avec insertion de confort est standard.



Numéro de produit	Capacité de serrage	Diamètre des ventouses	Pression de serrage	Poids approx.	PDSF
	po	po	lb	lb	
PS130	3 ½	8 ¼	265	10.15	\$750.00

T2 2026 Promotion



Serre-joint pour table de soudage, profondeur variable, TWV16

Diamètre du trou de 16 mm pour jusqu'à 550 lb de force de serrage

- Serre-joint à hauteur variable et profondeur de gorge réglables
- Rail profilé et bras coulissant en acier trempé pour un serrage ferme et fiable
- Diverses versions : poignée de plastique à 2 composantes de haute qualité; barre en T à bouts arrondis (avec un mandrin fileté ACME); ou poignée à levier avec mécanisme à rochet pour un serrage rapide, contrôlé et sans vibration

Numéro de produit	Style de poignée	Capacité de serrage	Prof. nom. de la gorge	Pression de serrage	Poids approx.	PDSF
		po	po	lb	lb	
TWV16-20-15-2K	Composite	8	1 3/16 - 6	550	2.50	\$86.65
TWV16-20-15K	Barre en T	8	1 3/16 - 6	550	2.34	\$86.65
TWV16-20-15H	Levier	8	2 3/8 - 6	550	2.72	\$116.30



Serre-joint pour table de soudage, profondeur variable, TWV28

Diamètre du trou de 28 mm pour jusqu'à 1100 lb de force de serrage

- Serre-joint à hauteur variable et profondeur de gorge réglables
- Rail profilé et bras coulissant en acier trempé pour un serrage ferme et fiable
- Diverses versions : poignée de plastique à 2 composantes de haute qualité; barre en T à bouts arrondis (avec un mandrin fileté ACME); ou poignée à levier avec mécanisme à rochet pour un serrage rapide, contrôlé et sans vibration

Numéro de produit	Style de poignée	Capacité de serrage	Prof. nom. de la gorge	Pression de serrage	Poids approx.	PDSF
		po	po	lb	lb	
TWV28-30-17-2K	Composite	12	1 9/16 - 6 7/8	1100	4.89	\$109.20
TWV28-30-17K	Barre en T	12	1 9/16 - 6 7/8	1100	4.65	\$109.20
TWV28-30-17H	Levier	12	4 5/16 - 6 7/8	1100	5.47	\$137.40

